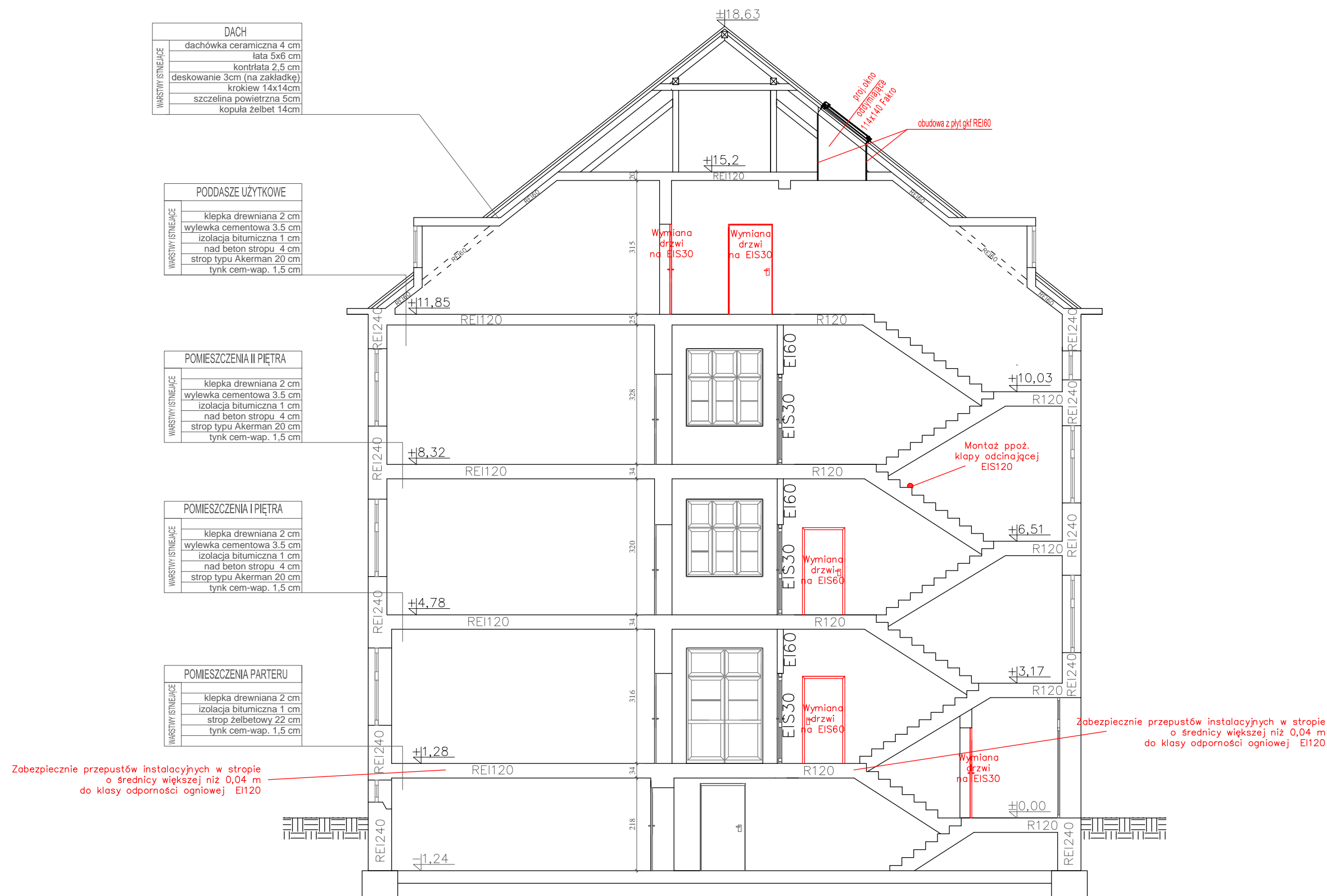


Przekrój A-A
Skala 1:100



DACH	
WARSTWY ISTNIEJĄCE	dachówka ceramiczna 4 cm
	łata 5x6 cm
	kontrłata 2,5 cm
	deskowanie 3cm (na zakładkę)
	krokiew 14x14cm
	szczelina powietrzna 5cm
	kopuła żelbet 14cm

PODDASZE UŻYTKOWE	
WARSTWY ISTNIEJĄCE	klepka drewniana 2 cm
	wylewka cementowa 3.5 cm
	izolacja bitumiczna 1 cm
	nad beton stropu 4 cm
	strop typu Akerman 20 cm
	tynek cem-wap. 1,5 cm

POMIESZCZENIA II PIĘTRA	
WARSTWY ISTNIEJĄCE	klepka drewniana 2 cm
	wylewka cementowa 3.5 cm
	izolacja bitumiczna 1 cm
	nad beton stropu 4 cm
	strop typu Akerman 20 cm
	tynek cem-wap. 1,5 cm

POMIESZCZENIA I PIĘTRA	
WARSTWY ISTNIEJĄCE	klepka drewniana 2 cm
	wylewka cementowa 3.5 cm
	izolacja bitumiczna 1 cm
	nad beton stropu 4 cm
	strop typu Akerman 20 cm
	tynek cem-wap. 1,5 cm

POMIESZCZENIA PARTERU	
WARSTWY ISTNIEJĄCE	klepka drewniana 2 cm
	izolacja bitumiczna 1 cm
	strop żelbetowy 22 cm
	tynek cem-wap. 1,5 cm

Zabezpieczenie przepustów instalacyjnych w stropie o średnicy większej niż 0,04 m do klasy odporności ogniowej EI120

Zabezpieczenie przepustów instalacyjnych w stropie o średnicy większej niż 0,04 m do klasy odporności ogniowej EI120

- Legenda:
- Elementy istniejące.
 - Elementy projektowane.
 - Elementy do rozbiórki.

Opracowano w programie AutoCAD LT 2014 Licencja: 389-84607431		
Nazwa obiektu budowlanego:	Budynek Internatu przy ul. Limanowskiego 15	Data: 12.2021 r.
Element projektu budowlanego:	Projekt architektoniczno-budowlany	Skala rysunku: 1:100
Tytuł rysunku:	Przekrój A-A	Numer rysunku: AB-8
Imię i nazwisko, numer uprawnień projektanta:	inż. Adam Nadolny upr. bud. nr 37/95/OL; WAM/0059/ZOOK/17	Podpis:
Imię i nazwisko, numer uprawnień projektanta:		Podpis:

