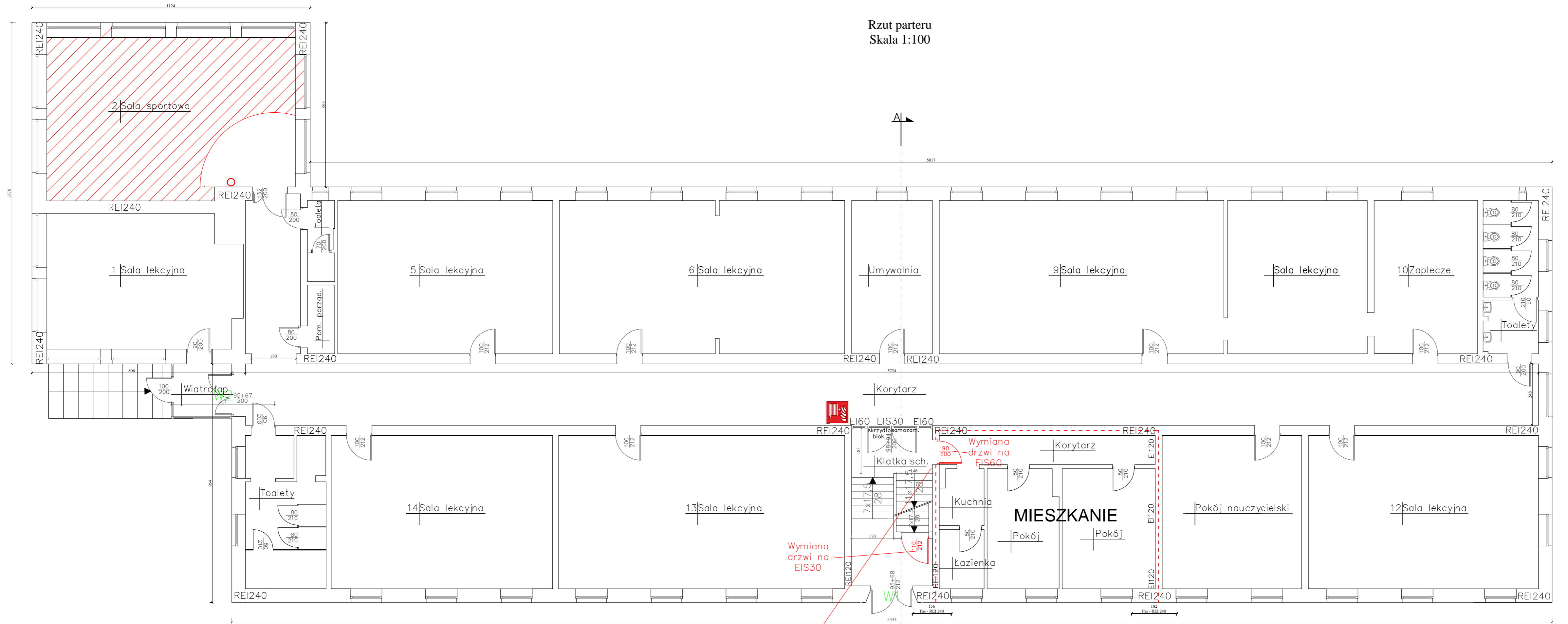


Rzut parteru
Skala 1:100



- Legenda:
- Hydrant wewnętrzny.
 - Główny wyłącznik prądu.
 - Gaśnica proszkowa 6 kg ABC.
 - Powierzchnia bez zasięgu hydrantu wewnętrznej.
 - Elementy istniejące.
 - Elementy projektowane.
 - Elementy do rozbiórki.

Zabezpieczenie przepustu instalacyjnego o średnicy większej niż 0,04 m do klasy odporności ogniowej EI120

Opracowano w programie AutoCAD LT 2014 Licencja: 389-84607451

Nazwa obiektu budowlanego:	Budynek Internatu przy ul. Limanowskiego 15	Data:	12.2021 r.
Element projektu budowlanego:	Projekt architektoniczno-budowlany	Skala rysunku:	1:100
Tytuł rysunku:	Rzut parteru	Numer rysunku:	AB-2
Imię i nazwisko, numer uprawnień projektanta:	inż. Adam Nadolny upr. bud. nr 37/95/OL; WAM/0059/ZOOK/17	Podpis:	
Imię i nazwisko, numer uprawnień projektanta:		Podpis:	

